

Hypotéky

hypotéky je možno vyřídit
na 100% ceny nemovitosti!

Splátky při akontaci 100.000 Kč již od 8.900 Kč

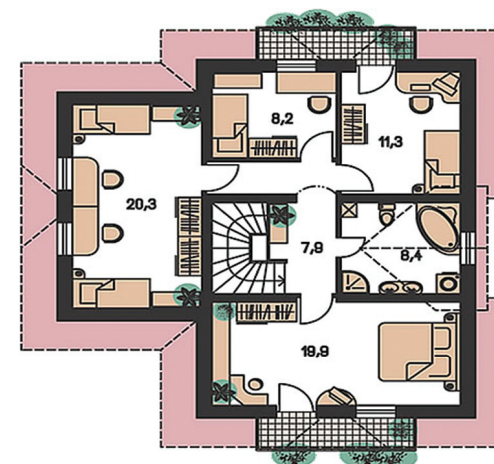
výše hypotéky	Měsíční splátky při době splácení				
	10 let	15 let	20 let	25 let	30 let
2.010.000 Kč	19.399 Kč	13.871 Kč	11.137 Kč	9.521 Kč	8.772 Kč
2.317.500 Kč	22.367 Kč	15.993 Kč	12.841 Kč	10.977 Kč	10.114 Kč
3.186.500 Kč	30.749 Kč	21.986 Kč	17.653 Kč	15.091 Kč	13.904 Kč
3.868.500 Kč	37.336 Kč	26.696 Kč	21.435 Kč	18.324 Kč	16.883 Kč
4.375.350 Kč	42.228 Kč	30.194 Kč	24.243 Kč	20.725 Kč	19.095 Kč

Splátky jsou pouze orientační, jejich výše je závislá na aktuální úrokové sazbě v době splácení a výši vlastních finančních prostředků.

Geometrický plán

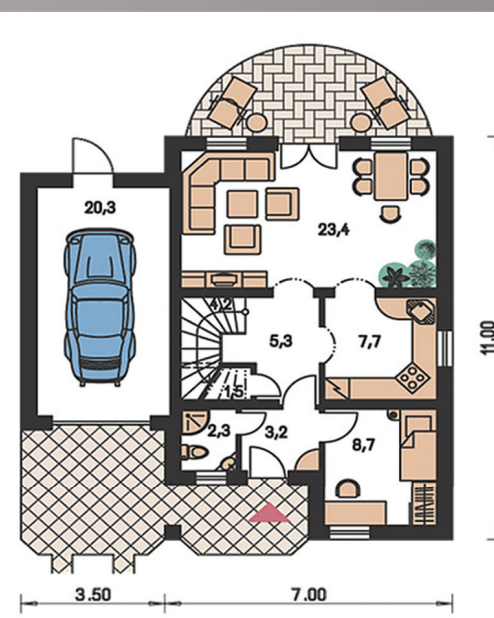


Premier 151



Premier 151 je dům střední velikostní kategorie, vhodný do dvoupodlažní okolní zástavby - svým vnitřním prostorem uspokojí nároky 6-7 členné rodiny, dům je možné částečně nebo úplně podsklepit, objekt je možné realizovat i bez garáže, místnost v přízemí lze využít jako pracovnu, resp. jako pokoj pro hosty, je vhodný pro rovinný, případně mírně svahovitý terén.

přízemí - užitková plocha: 82,4 m²
poschodí - užitková plocha: 84,3 m²



počet osob	6-7
obytné místnosti	6 (5+1)
zastavěná plocha	101,5m ²
obestavěný prostor	638,4m ³
sklon střechy	40°
celková užitková plocha	165,7m ²
celková obytná plocha	92,4m ²
výška hřebene střechy	7,6m
orientace hlavního vstupu	S, SV, SZ